



РОССЕЛЬХОЗНАДЗОР  
Федеральное государственное  
бюджетное  
учреждение «Всероссийский  
государственный  
Центр качества и стандартизации  
лекарственных средств для  
животных и кормов»  
ФГБУ «ВГНКИ»

# БРУЦЕЛЛЁЗ ЖИВОТНЫХ, В ТОМ ЧИСЛЕ ИНФЕКЦИОННЫЙ ЭПИДИДИМИТ БАРАНОВ (ИЭБ)

хроническая инфекционная болезнь всех млекопитающих, в том числе и человека (за исключением *B. ovis*), вызываемая бактериями рода *Brucella*. На территории России циркулируют преимущественно культуры *B. abortus*, *B. melitensis*, *B. ovis*, *B. canis*. Наиболее восприимчивы к заражению: крупный и мелкий рогатый скот, олени, собаки; к заражению *B. ovis* (ИЭБ) - восприимчивы овцы и бараны.

## Источник возбудителя инфекции.

Больные животные

## Инкубационные период.

От 25-30 дней, у молодняка полученного от больных матерей 12-14 мес.

**Клинические признаки.** Аборты. Рождение мертвого приплода. Задержание последа. Зачастую заболевание протекает бессимптомно.

## Патологоанатомические изменения.

Некротические плацентиты у коров, фибриновые перикардиты и плевриты у телят (рис.1)\*. Эпидидимит (ИЭБ).

## Лабораторная диагностика.

Наставление по диагностике бруцеллеза животных, 2003.

ГОСТ 33675-2015 Животные. Лабораторная диагностика бруцеллеза. Бактериологические методы.

ГОСТ 34105-2017 Животные. Лабораторная диагностика бруцеллеза. Серологические методы.

## Для исследования направляют:

абортированные плоды или материал от них, парные лимфатические узлы (подчелюстные, заглоточные, околушные, предлопаточные, коленной складки, паховые от самцов, надвыменные от самок, подколенные, мезентериальные, образцы селезенки и

печени, часть матки с котиледонами, сыворотку крови, кровь с антикоагулянтном.

**Серологическое исследование:** РБП, РА, РСК (РДСК), РДСК с R-антигеном (ИЭБ), РИД с ОПС-антигеном, РНГА, ИФА, ПФИА, КР с молоком.

**Бактериологическое исследование:** Бактериоскопия. Выделение чистой культуры возбудителя. Постановка биопробы.

**Аллергическое исследование:** пробы и бруцеллином и бруцелловином (ИЭБ).

**Молекулярно-генетическое исследование:** ПЦР и ПЦР-ПДРФ.

**Меры профилактики и борьбы.** Приказ Минсельхоза России от 8 сентября 2020 года N 533 Ветеринарные правила осуществления профилактических, диагностических, ограничительных и иных мероприятий, установления и отмены карантина и иных ограничений, направленных на предотвращение распространения и ликвидацию очагов бруцеллеза (включая инфекционный эпидидимит баранов).

**Вакцины, применяемые для профилактики бруцеллеза животных и ИЭБ:** живые сухие из штаммов: *B. abortus* 19 (в т.ч. ИЭБ), 82, 75/79 АВ; *B. melitensis* Rev1 (в т.ч. ИЭБ).

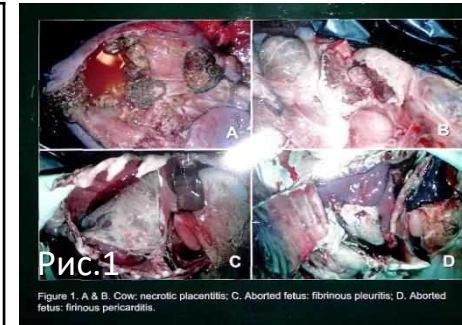


Рис.1

Figure 1. A & B. Cow: necrotic placentitis; C. Aborted fetus: fibrinous pleuritis; D. Aborted fetus: fibrinous pericarditis.



Рис.4



Рис.2



Рис.3

Copyright © 2004 Dennis Kunkel Microscopy, Inc.

Описание рисунков:

- 1.\* Патологические изменения при бруцеллезе.
2. Бактериологическое исследование на бруцеллез.
3. При окраске по Граму бруцеллы грамотрицательные (окрашиваются в красный цвет), шаровидной, овоидной или палочковидной формы. Размеры бруцелл в среднем: 0,3 – 0,6 мкм для кокковых форм и 0,6 – 2,5 мкм для палочковидных. Спор и капсул не образуют, жгутиков не имеют, неподвижные (электронная микроскопия).
4. Рост бруцелл на плотных питательных средах – колонии округлые, блестящие, гладкие, в проходящем свете - прозрачные, с янтарным оттенком или слегка опалесцируют