

# ЛЕЙКОЗ КРУПНОГО РОГАТОГО СКОТА

**ХРОНИЧЕСКИ ПРОТЕКАЮЩАЯ ИНФЕКЦИОННАЯ БОЛЕЗНЬ КРУПНОГО РОГАТОГО СКОТА, ВЫЗЫВАЕМАЯ ОНКОГЕННЫМ РНК-СОДЕРЖАЩИМ ВИРУСОМ СЕМЕЙСТВА RETROVIRIDAE РОДА DELTARETROVIRUS**

## ИСТОЧНИК ИНФЕКЦИИ

Больные и инфицированные животные.

## ИНКУБАЦИОННЫЙ ПЕРИОД

От 2 месяцев до 6 лет.

## КЛИНИЧЕСКИЕ ПРИЗНАКИ

В развитии болезни различаются бессимптомная, гематологическая и клиническая стадии. В бессимптомной и гематологической стадиях у восприимчивых животных характерные клинические признаки болезни отсутствуют.

Бессимптомная стадия болезни характеризуется наличием в сыворотке крови восприимчивых животных антител к возбудителю лейкоза.

Гематологическая стадия характеризуется хроническим сохранением увеличенного числа лимфоцитов в периферической крови восприимчивых животных.

Характерными клиническими признаками болезни в период клинической стадии у восприимчивых животных являются:

- увеличение предлопаточных, околушных, надколенных, нижнечелюстных, надвыменных и доступных ректальному исследованию внутренних лимфатических узлов;
- появление опухолевых новообразований в различных частях тела;
- нарушение половых циклов, гипотония преджелудков, отеки в области шеи, подгрудка, подчелюстного пространства, живота, одно- или двусторонний экзофтальм (пучеглазие), исхудание, снижение молокоотдачи, выпадение шерстного покрова на голове и холке.

## ПАТОЛОГОАНАТОМИЧЕСКИЕ ИЗМЕНЕНИЯ

Увеличение размеров лимфатических узлов, селезенки, очаговые или диффузные разрастания серо-белого или серо-розового цвета в печени, почках, в сердечной мышце, органах пищеварения, матке, скелетной мускулатуре.

## ЛАБОРАТОРНАЯ ДИАГНОСТИКА

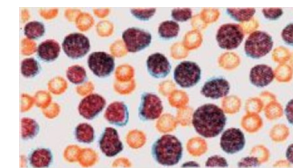
Серологические (иммуноферментный анализ (ИФА) и (или) иммунодиффузия (РИД)), гистологические, молекулярно-биологические (полимеразная цепная реакция (ПЦР) и гематологические методы исследований.

## ПРОФИЛАКТИКА И МЕРЫ БОРЬБЫ

- Комплектование хозяйств должно осуществляться здоровыми животными, подвергнутыми в течение последних 180 календарных дней до дня поступления в хозяйство исследованиям на лейкоз.
- Поступившие в хозяйство животные подвергаются серологическим исследованиям на лейкоз.
- Восприимчивые животные, поступившие в хозяйства, осуществляющие разведение племенного крупного рогатого скота, должны подвергаться серологическим исследованиям двукратно.
- В целях доказательства отсутствия циркуляции возбудителя в хозяйствах специалистами госветслужбы проводятся:
  - отбор проб крови для серологических исследований: от восприимчивых животных старше 6-месячного возраста (за исключением быков-производителей (доноров), коров-доноров эмбрионов, восприимчивых животных, используемых для получения крови или сыворотки крови в целях производства биологических препаратов (далее - животные-производители) - 1 раз в год; от животных-производителей - 2 раза в год с интервалом не менее 180 календарных дней;
  - ветеринарно-санитарная экспертиза продуктов убоя (за исключением крови), полученных от восприимчивых животных.

## ДЕЙСТВУЮЩАЯ ИНСТРУКЦИЯ ПО БОРЬБЕ С БОЛЕЗНЬЮ

Приказ Министерства сельского хозяйства РФ от 24 марта 2021 года N 156 «Об утверждении Ветеринарных правил осуществления профилактических, диагностических, ограничительных и иных мероприятий, установления и отмены карантина и иных ограничений, направленных на предотвращение распространения и ликвидацию очагов лейкоза крупного рогатого скота»



Резкое увеличение числа лимфоцитов в крови



Увеличение предлопаточного лимфатического узла



Увеличение лимфатических узлов, отек в области подгрудка



Увеличение лимфатических узлов, отек в области межчелюстного пространства